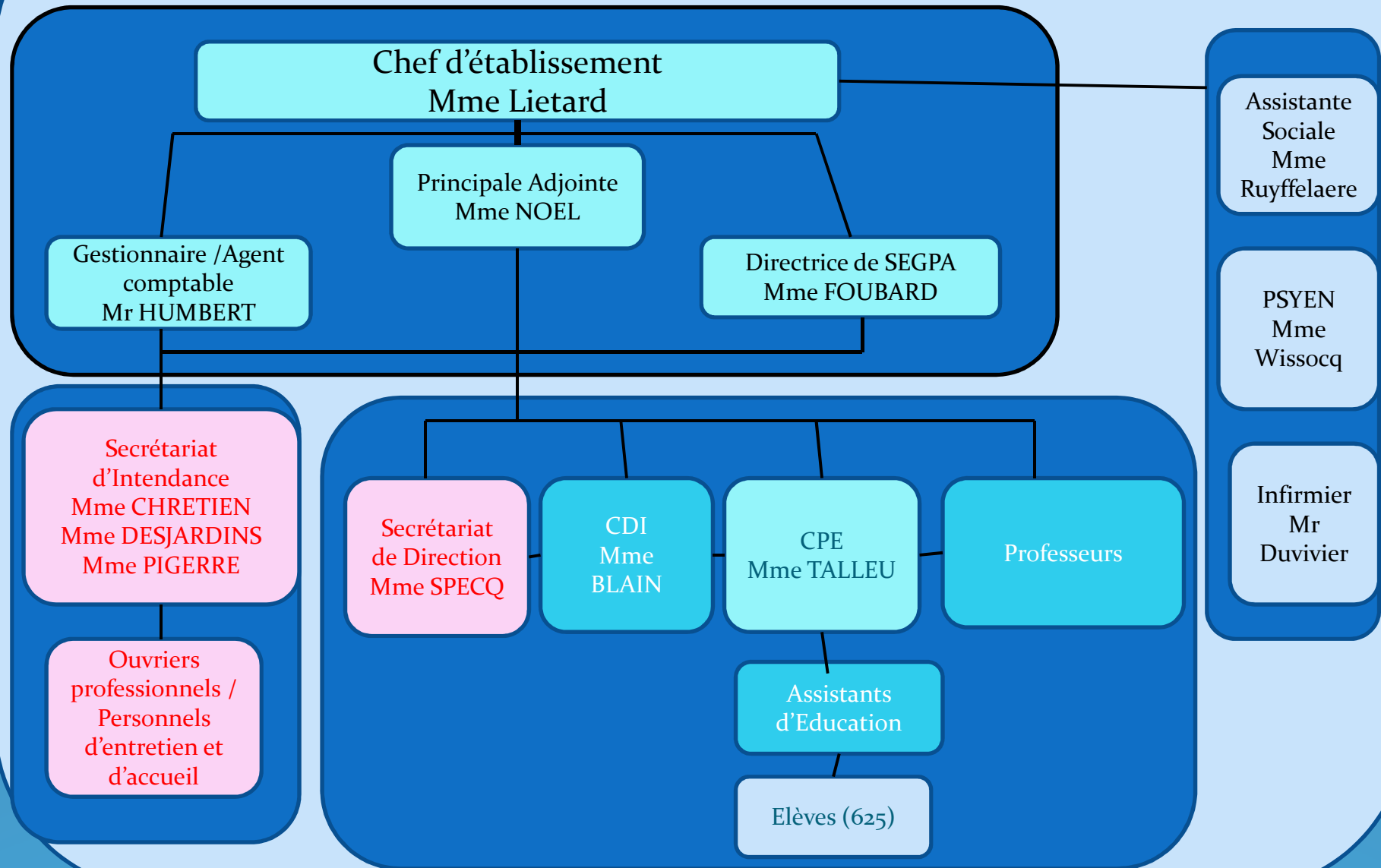


Rentrée 2021



500 RUE EDMOND DUPONT 62370 AUDRUICQ
TEL 03 21 35 30 49

L'ORGANIGRAMME DU COLLEGE DU BREDENARDE AUDRUICQ



Le collège en image



Le collège Du Bredenarde

- Effectifs prévisionnel rentrée 2021 : 593 élèves

Niveau 6^{ème} : 6 classes de 22/23 élèves, soit 137 élèves

Niveau 5^{ème} : 6 classes de 24/25 élèves, soit 147 élèves

Niveau 4^{ème} : 5 classes de 27 élèves, soit 136 élèves

Niveau 3^{ème} : 6 classes de 27 élèves, soit 163 élèves

+ ULIS: 14 élèves

+ Segpa : 4 classes 40 élèves

Des groupes dans chaque discipline

ADMISSION EN 6^{eme}

- Dans quel collège inscrire mon enfant?

Dans le collège du secteur de mon domicile.

Ainsi, si vous habitez les communes suivantes, votre enfant ira au collège Du Bredenarde

- Audruicq
- Muncq Nieurlet
- Nortkerque
- Polincove
- Recques /Hem
- Ruminghem
- Saint Marie Kerque
- Zutkerque

L'E.N.T. en image.

Des informations pratiques sont mises en ligne dans l'E.N.T. chaque jour...

The screenshot displays the website 'Collège DU BREDENARDE' with the following content:

- Header:** 'Collège DU BREDENARDE' logo, 'Se connecter', and 'savoirs numériques'.
- Main Banner:** A colorful word cloud with the text 'BONNE ANNEE' and 'Une très belle année 2021 à tous !'.
- News Section:**
 - EN ROUTE VERS LE LYCEE...** - QUE FAIRE APRES LA 3^{ème} ?... (Accompagné d'une illustration d'un personnage à un panneau de signalisation).
 - Information pour les parents des élèves de 6^{ème} - Réunion sur l'orientation jeudi 13 février 2020 à 18H00** - Les conseillers des Lycées du District de Calais seront présents répondre à vos questions - Cette réunion vous intéresse.
 - Vente de sweat-shirt aux couleurs du collège** - Le FSE vous propose d'acheter un sweat-shirt, signe de rattachement et souvenir des années collège ! L'intégralité des bénéfices sera réinvestie dans les diverses actions. RDV dans le hall pour les essayages et commandes.
- Contact:** Includes a map showing the location at '500 Rue Edmond Dupont, Audruicq' and contact information: 'Collège DU BREDENARDE, 500 RUE EDMOND DUPONT 62370 AUDRUICQ, Téléphone : +33 3 21 35 30 49, Par email'.
- Accès directs:** A section for quick links.

La SEGPA

- **SEGPA** - Section d'Enseignement Général et Professionnel Adapté. Il désigne les classes qui accueillent des élèves présentant des difficultés graves et persistantes dans les apprentissages

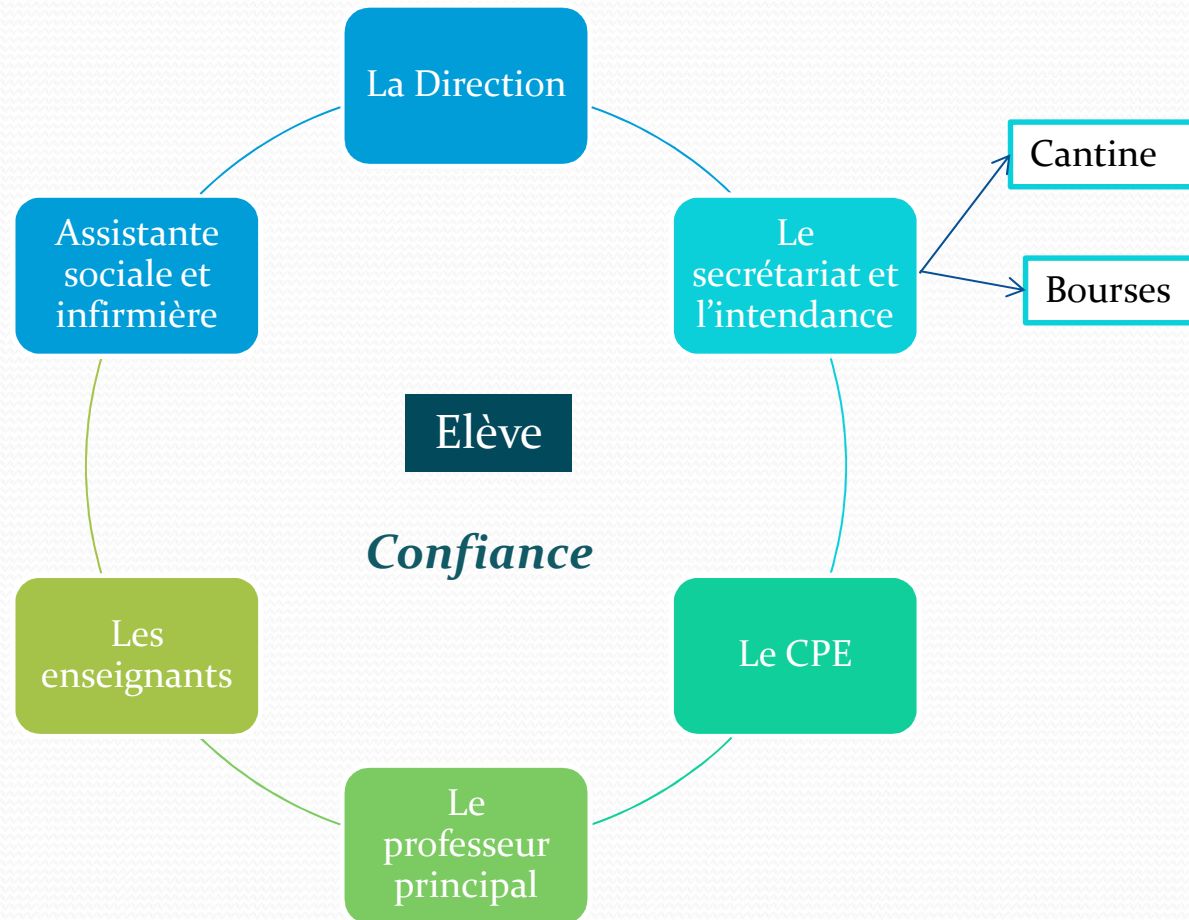


L' ULIS

- Les unités localisées pour l'inclusion scolaire (**ULIS**) permettent l'accueil dans un collège, un lycée général et technologique, ou un lycée professionnel d'un petit groupe d'élèves présentant le même type de handicap.

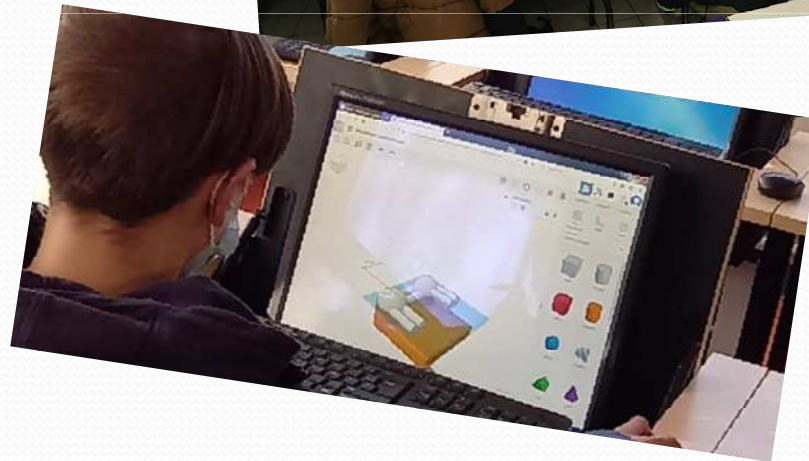


Vos interlocuteurs au collège



Le collège Du Brédénarde

Atelier scientifique
Atelier théâtre
Club Babélio
chorale



L'apprentissage des langues

- Anglais pour tous dès la 6^{ème}
- Une 2^{ème} langue vivante à choisir dès la fin de 6^{ème}



Des enseignements de compléments :

Latin proposé à partir de la classe de 5^{ème}
Option chant chorale dès la 6^{ème}

EPI et AP

Le collège

- Accompagnement des élèves :

Des Enseignements Pratiques Interdisciplinaires (EPI) ex padlet avenir en 3ème

Accompagnement personnalisé (AP)

- Des groupes dans les disciplines (mathématiques, Sciences, Histoire géographie, ...)
- Adaptations pédagogiques personnalisées
- Dispositif devoirs faits
- Espace numérique de travail accessible à tous



Le collège

Une équipe renforcée au niveau vie scolaire :
1 Conseiller Principal d'Éducation, des assistants
d'éducation, 1 foyer socio éducatif



Le collège du Brédenarde



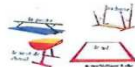
LES ACTIVITES UNSS



Sous réserve
de
changement
En 2021/2022



ACTIVITES	JOUR	HORAIRES
TIR A L'ARC	LUNDI	13h00-13H55
BADMINTON	LUNDI jusque mars JEUDI toute l'année	13h00-13H55 13h00-13H55
BASKET-BALL	LUNDI De mars à juin	13h00-13H55
NATATION	LUNDI	16h05-17h00
ESCALADE	MARDI	13h00-13H55
BOXE EDUCATIVE ET FRANCAISE	JEUDI	13h00-13H55
GYMNASTIQUE	VENDREDI	13h00-13H55
TENNIS DE TABLE	VENDREDI	13h00-13H55



Le collège du Brédénarde

- Accompagnement des élèves :
 - Une association sportive dynamique avec plus de 50% de licenciés



Le collège du Brédenarde

Une équipe renforcée à l'écoute de vos enfants: 1 infirmier scolaire, 1 psychologue scolaire 1 assistante sociale...



Le collège du Brédenarde

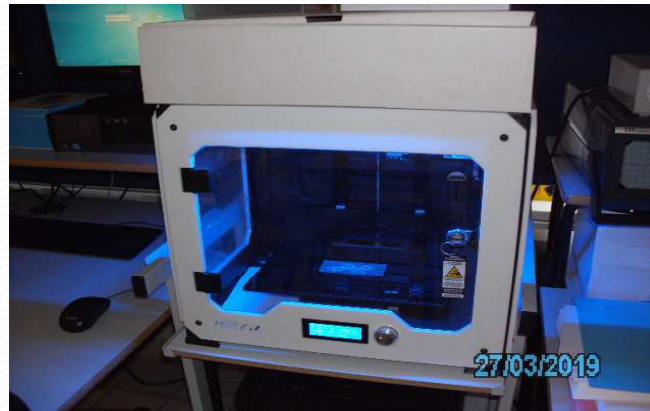
- Accompagnement des élèves :
 - Un établissement connecté : 3 salles pupitres



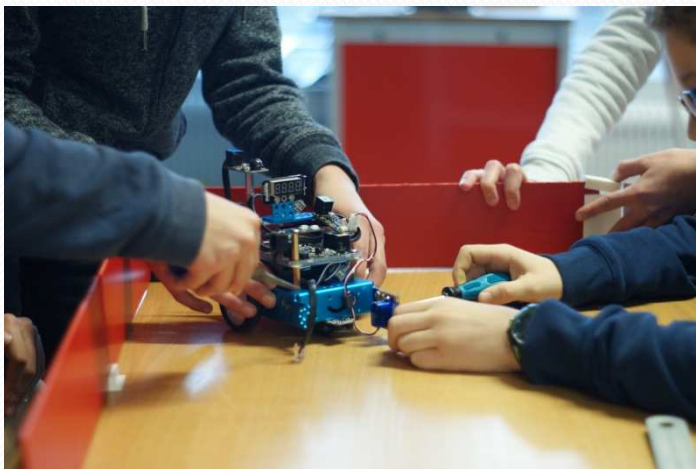
Le collège du Brédenarde

- Des atouts pour réussir :
- une salle de sciences polyvalente

- Imprimante 3D



- Robotique



Le collège du Brédénarde

- Des atouts pour réussir:
 - 1 Centre de Documentation et d'Information (CDI)



Le collège du Brédenarde

- Des atouts pour réussir:
 - Un plateau sportif



Le collège du Brédénarde

- Un Restaurant scolaire pouvant servir jusqu'à 475 repas confectionnés sur place

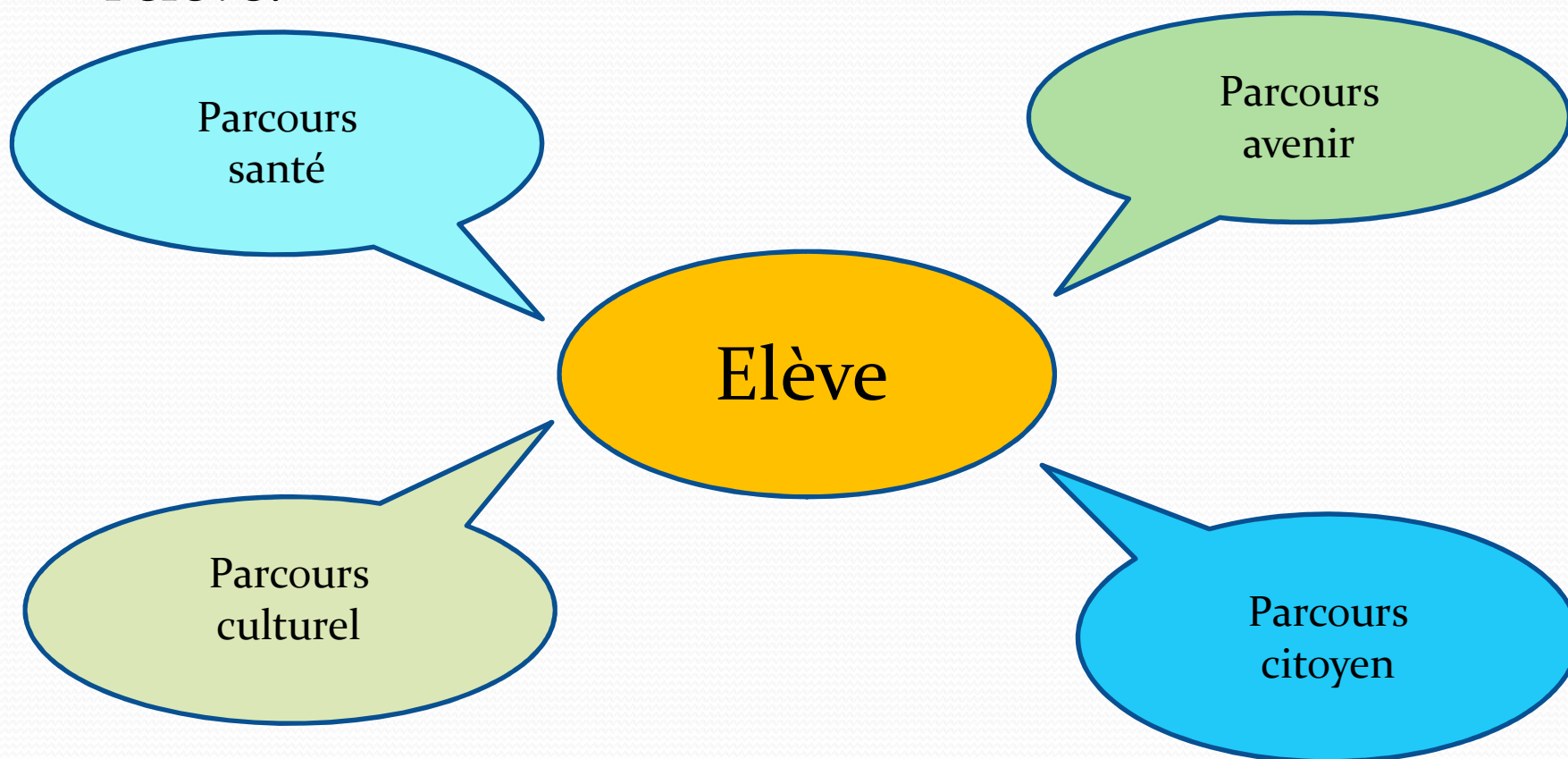


Du choix ; des menus à thème ; du fait maison



Les projets au collège du Brédénarde

- De nombreux projets qui jalonnent les parcours de l'élève:



Les projets au collège du Brédénarde

Parcours
santé

De nombreux projets qui jalonnent les parcours de l'élève:

- Dépistage infirmier
- intervention planning familial
- Journée du sport scolaire
- Journée d'intégration des 6èmes à la base nautique
- handisport
- Parcours du coeur





Les projets au collège du Brédenarde

De nombreux projets qui jalonnent les parcours de l'élève:

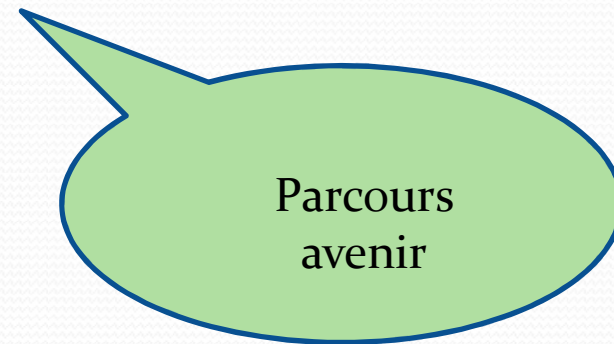
- Formation des délégués
- Education à l'environnement et au développement durable:2 éco délégués par classe
- Education à la sécurité routière
- Le C.V.C (Conseil de Vie Collégienne)



Parcours
citoyen

Les projets au collège du Brédenarde

- De nombreux projets qui jalonnent les parcours de l'élève:
 - Parcours d'orientation de la 6^{eme} à la 3^{eme} (Folios, fiches métiers...)
 - Forum des formations
 - Forum des métiers
 - Stages d'immersion dans les lycées
 - Portes ouvertes des lycées



Les projets au collège Du Brédenarde

De nombreux projets qui jalonnent les parcours de l'élève:

Théâtre

Concours de lecture (Babelio, nénuphar, prix Ados..)

Collège au cinéma

Concours Ste Beuve

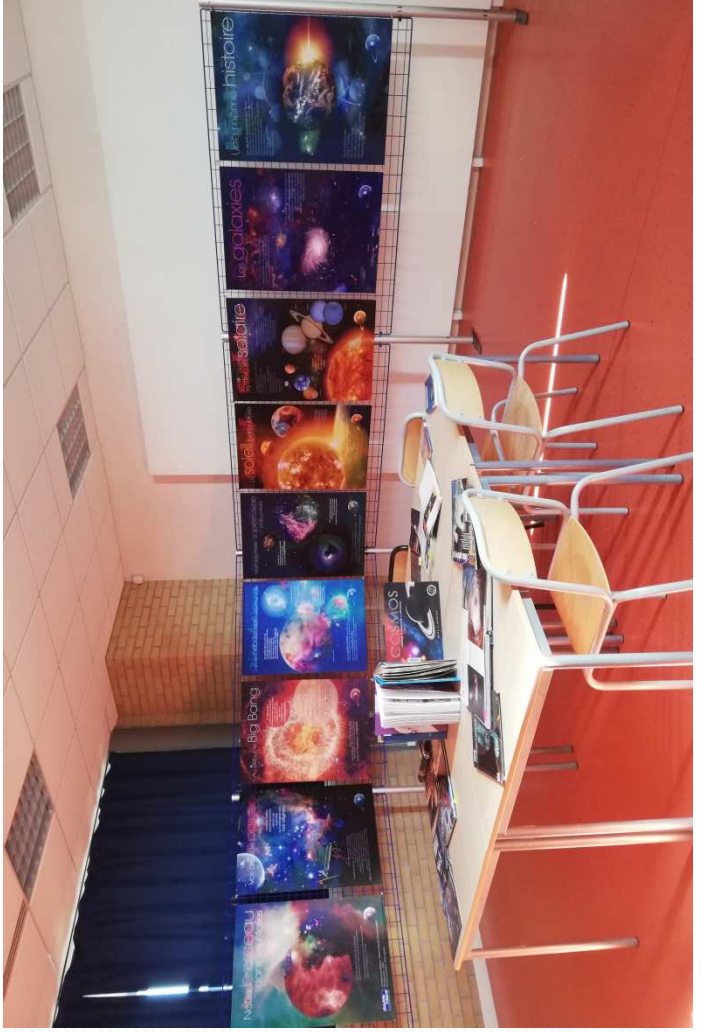
Kamishibai

Gouter littéraire



Parcours
culturel





Le collège du Brédénarde

- Formation Premiers secours
Tous les élèves de 3^{èmes}
Les délégués de classe
- Formation gestes qui sauvent

